

Konstrukcje montować do ceowników montażowych KHU60 4 śrubami M8x40 lub bezpośrednio do dachu kołkami/kotwami M10; miejsce perforacji dachu uszczelnić

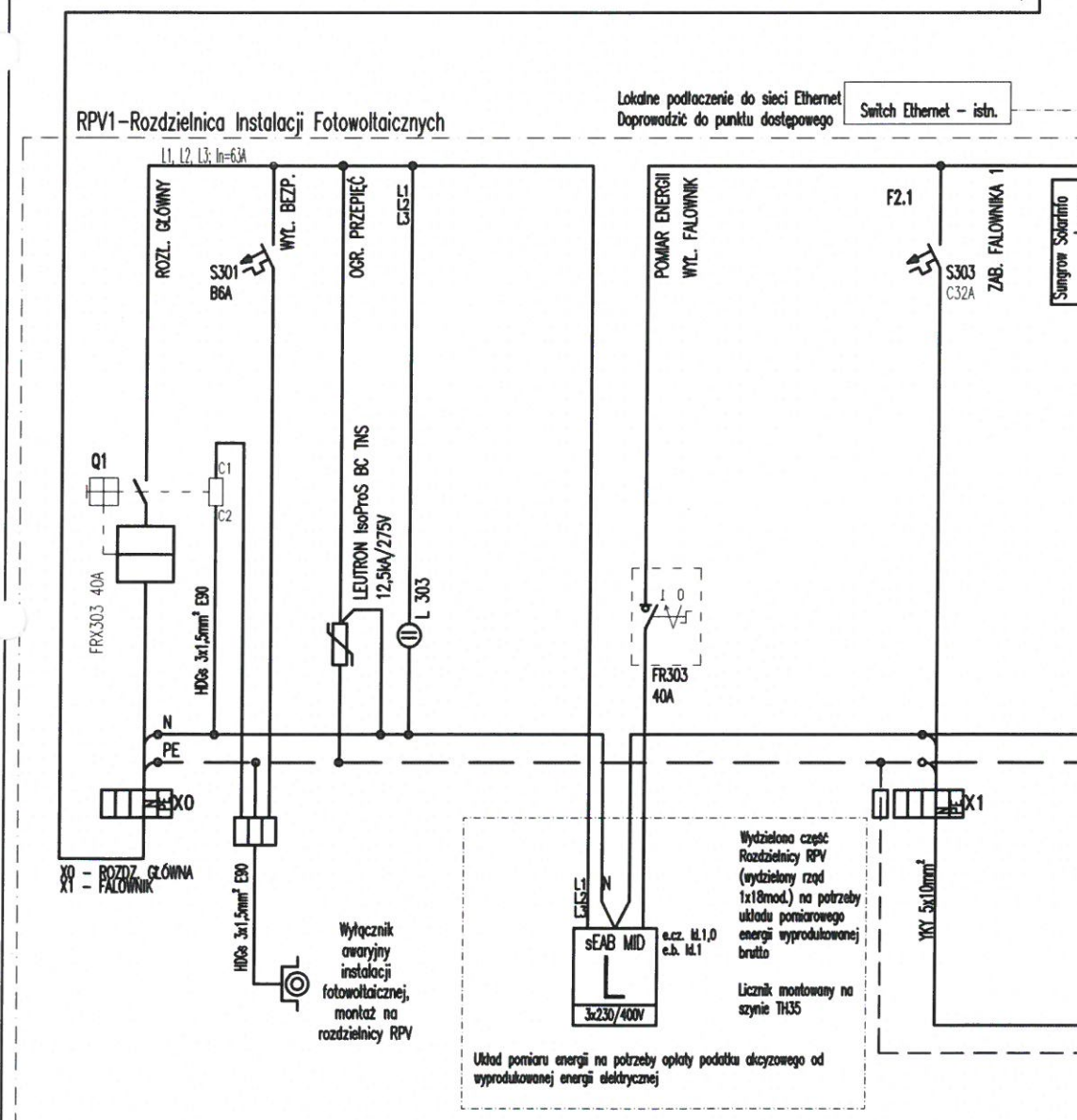
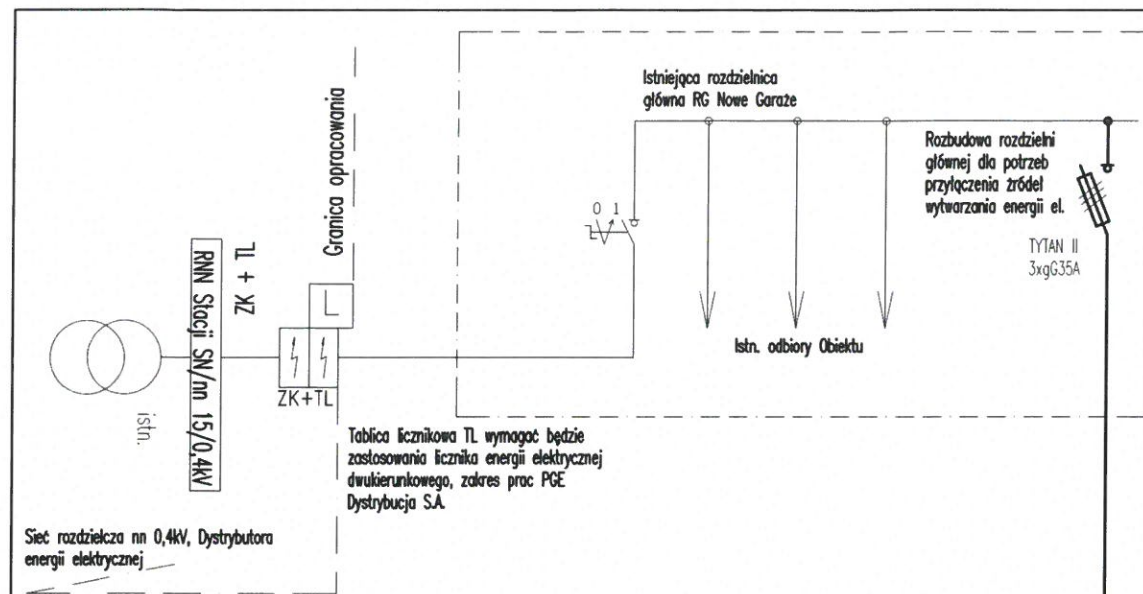
Rozmieszczenie i wymiary zweryfikować ze stanem istniejącym

Ocena wytrzymałości konstrukcji budynku poza zakresem opracowania

Instalację odgromową wykonać zgodnie z opisem w Dokumentacji Technicznej

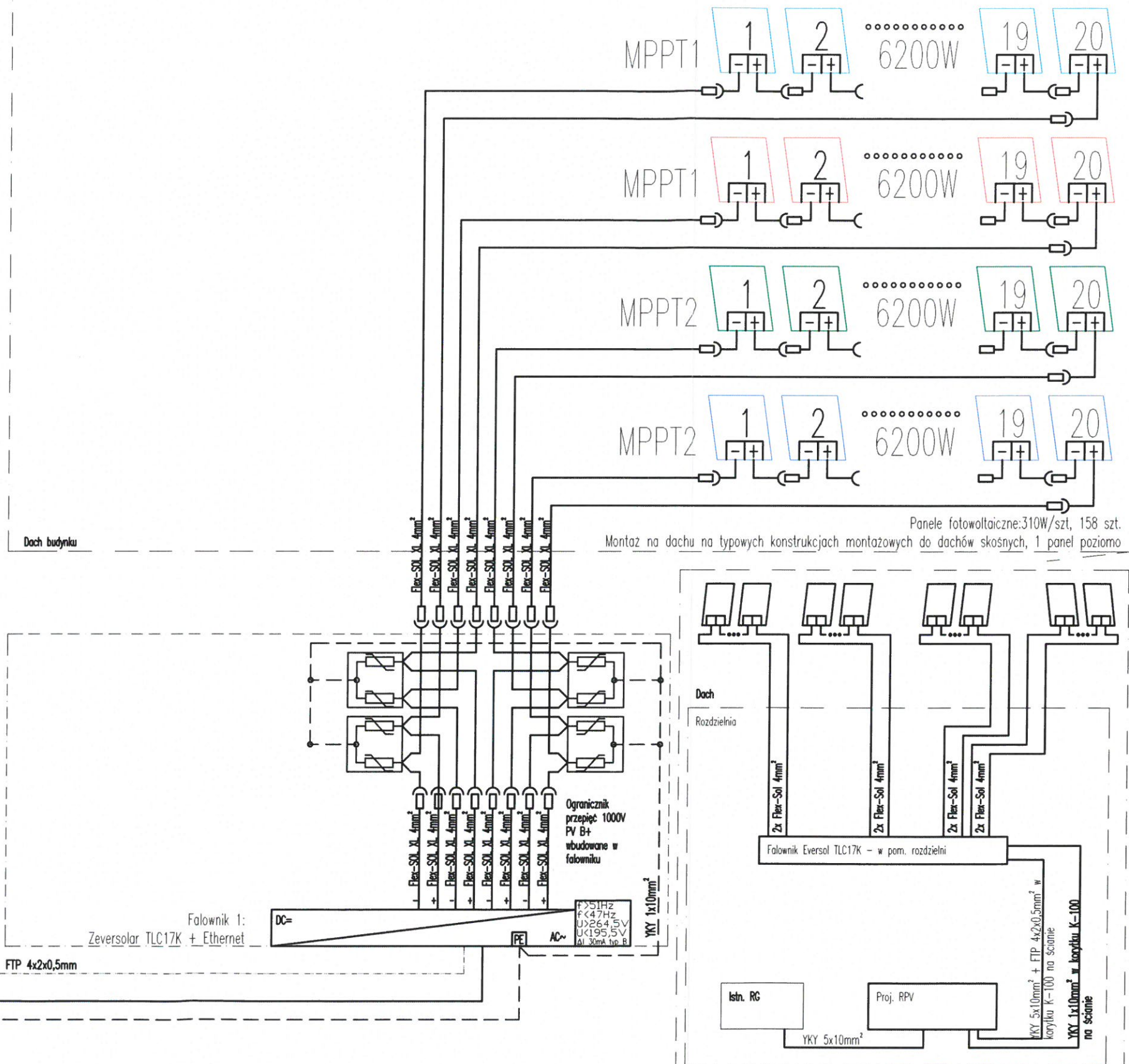
☒ Elektrownia 2a.

Branża:		INSTALACJE ELEKTRYCZNE	
PPJT TOPOLSKI		RYS. NR	
Janusz Topolski		IE01	
16-001 Kleosin, ul. Tuwima 17, tel.: 604-508-256		ARKUSZ NR 3	
Nazwa rysunku:	PLAN ZEWNĘTRZNYCH INSTALACJI ELEKTRYCZNYCH ELEKTROWNI FOTOWOLTAICZNEJ – ELEKTROWNIA 2a NOWE GARAŻE		
Obiekt:	SYSTEM WYTWÓRCZY ENERGII ELEKTRYCZNEJ Z WYKORZYSTANIEM ELEKTROWNI FOTOWOLTAICZNEJ II STARE GARAŻE (1) – 24,8kW, NOWE GARAŻE (2a) – 18,6kW, SKP (2b) – 12,4kW		
Inwestor:	Wojewódzki Ośrodek Ruchu Drogowego w Łomży. ul. Zjazd 21, 18-400 Łomża		
Projektant:	Janusz Topolski BI/5/01		Skala 1:200
Prawa autorskie zastrzeżone. USTAWA z dn. 4.02.1994r			Data: 19.06.2019r



Moc elektrowni łącznie: 18,6kWp

- ☑ Falownik 1: String A1.1
- ☑ Falownik 1: String A2.1
- ☑ Falownik 1: String B1.1
- ☑ Falownik 1: String B2.1



	RYS. NR 1E02
	ARKUSZ NR